

2PX系列电连接器

2PM,2PMД 小圆形电连接器,用于电器及无线电装置中的电路连接,插头与插座通过带螺纹的连接螺帽连接。2PMГ,2PMДГ 为密封型。2PMГП,2PMГПД 为密封穿墙型。

国产化型号:2PX

(2PM.2PMД 系列统一型号为 2PX,组合代号是统一的)



技术性能

- ◎ 环境温度:-60℃~+150℃, -60℃~+200℃(密封)
- ◎ 振动加速度:10~5000H_z 50g
- ◎ 冲击加速度:一次 500g,多次 100g
- ◎ 工作电压:≤560V
- ◎ 绝缘电阻:≥1000MΩ(正常),≥20MΩ(湿热)
- ◎ 机械寿命:插拔 500 次
- ◎ 保证期限:7 年
- ◎ 技术规范:Q/3E 20006-2003

◎ 接触体电流:	Ø1.0	Ø1.5	Ø2.0	Ø3.0
	5A	10A	20A	40A
◎ 接触电阻:	Ø1.0	Ø1.5	Ø2.0	Ø3.0
	≤5mΩ	≤2.5mΩ	≤1.6mΩ	≤0.8mΩ

标记说明

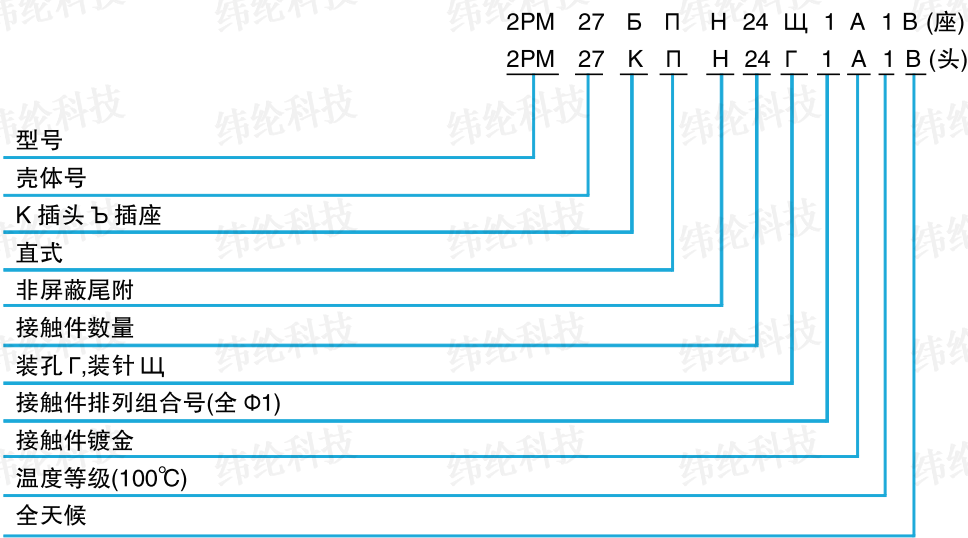
序号	代号意义	俄代号
1	型号 非密封 非密封耐热 T 密封(Г) 密封穿墙(П)	2PM,2PMД 2PMT,2PMДТ 2PMГ,2PMГД 2PMГП,2PMГПД
2	壳体标准尺寸(mm)	14, 18, 22, 24, 27 30, 33, 36, 39, 42, 45
3	连接器组成:插座 插头	Б (固定端) K (自由端)
4	尾部附件:直式、弯式	П(直)、У(弯)
5	尾部附件:屏蔽、非屏蔽	Э(屏)、Н(非屏)
6	接触件数量(数字)	4, 7, 8, 10, 19, 20 22, 24, 30, 32, 42 45, 50
7	接触件类别 针、孔	Ш(针)Г(孔)
8	接触件排列组合号 1-9	1-均为 Φ1 2-Φ1+Φ1.5 3-Φ2+Φ3 4-Φ1+Φ3

序号	代号意义	中代号
1	型号 非密封 密封(M) 密封穿墙(C)	2PX 2PX-M 2PX-C
2	壳体标准尺寸(mm)	14, 18, 22, 24, 27 30, 33, 36, 39, 42, 45
3	接触件类别 针、孔	J(针)K(孔)
4	接触件数量(数字)	4, 7, 8, 10, 19, 20 22, 24, 30, 32, 42 45, 50
5	连接器组成:插头 非密封插座 密封插座(穿墙)	不标记 A M(C)
6	尾部附件 直式屏蔽(非屏蔽) 弯式屏蔽(非屏蔽)	P(Q) R(S)
7	接触件排列组合号	同俄罗斯代号一致

序号	代号意义	俄代号
		5-均为 Φ1.5 6-Φ1.5+Φ3 7-Φ1.5+Φ2+Φ3 8-Φ1.5+Φ2 9-均为 Φ3
9	接触件镀层金、银、镍	A(金)、B(银)、E(镍)
10	温度等级 100℃,200℃	1(100℃) 2(200℃)
11	全天候	B

序号	代号意义	中代号
8	接触件镀层	B(金)、不标记(银) 注:M/密封、镀镍 C/穿墙、镀镍
9	左插头	U

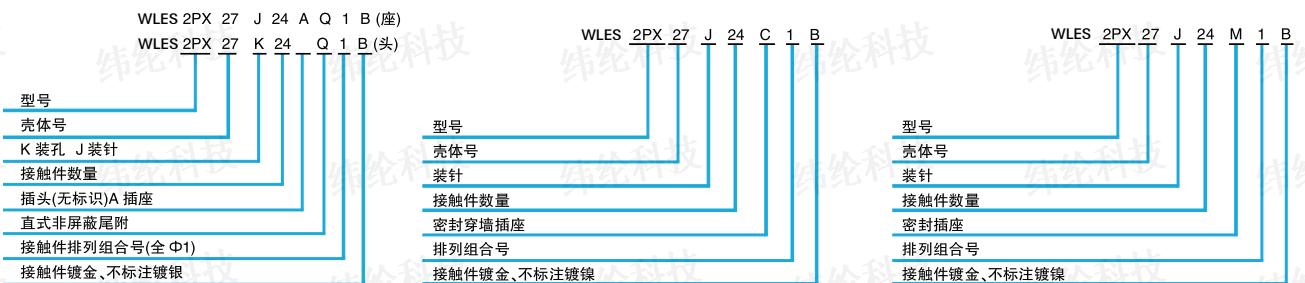
俄:



中 :非密封插头座

密封穿墙插座

密封插座

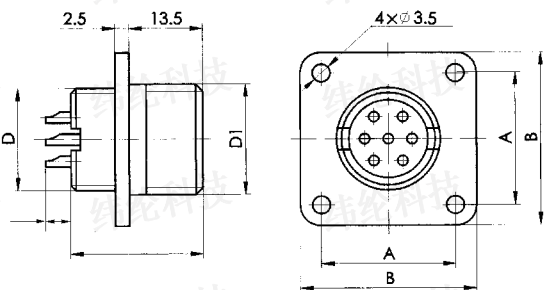


绝缘体孔组排列形式(从孔绝缘体插合面方面看)

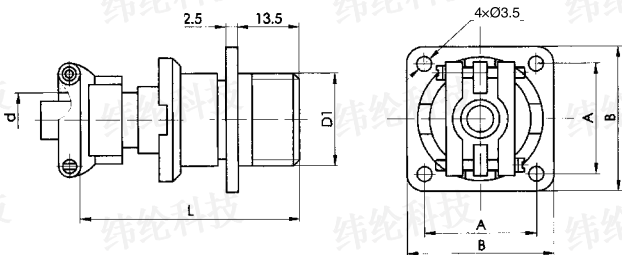
壳体号 \ 排列组合号	14/4/1 (壳体号/接触件数/排列组合号)	接触件直径			
		∅1	∅1.5	∅2	∅3
14			○	●	◐ ◑
18	18/7/1 18/4/5	22	22/4/3		22/10/1
24	24/10/5 24/19/1				
27	27/7/5 27/7/2 27/19/5 27/24/1				
30	30/8/7 30/24/5 30/32/1				
33	33/7/9 33/20/4 33/20/1 33/32/5				
36	36/22/1 36/20/2 36/20/6 36/20/5				
39	39/22/5 39/45/2				
42	42/30/2 42/45/5 42/50/2	45	45/50/8		

外形及安装尺寸

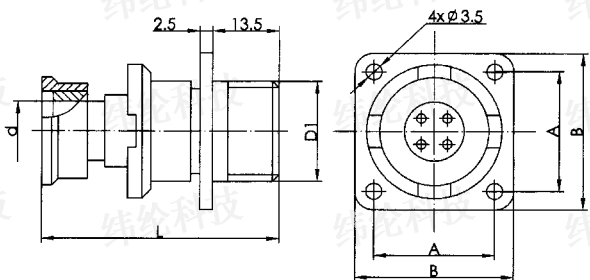
不带尾附的插座(B)



带直式非屏蔽尾附的插座(БПН)



带直式屏蔽尾附的插座(БПЭ)



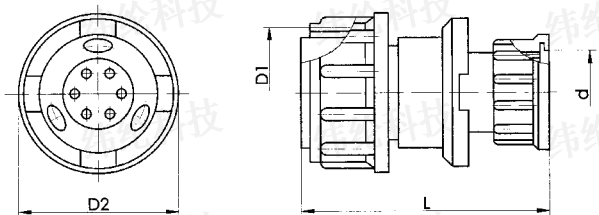
尺寸(mm)						
壳体号	D(左)	D ₁	A	B	B	
14	M14×1	M16×1	17±0.1	24	24	
18	M18×1	M20×1	20±0.1	27		
22	M22×1	M24×1	23±0.1	30		
24	M24×1	M27×1.5	26±0.1	33		
27	M27×1	M30×1.5	29±0.1	36		
30	M30×1	M33×1.5	31±0.1	38		
33	M33×1	M36×1.5	32±0.1	40		
36	M36×1	M39×1.5	35±0.1	43		
39	M39×1	M42×1.5	37±0.1	46		
42	M42×1	M45×1.5	40±0.1	49		
45	M45×1	M48×1.5	43±0.1	52		26

尺寸(mm)					
壳体号	D1	d	A	B	L
14	M16×1	6.5	17±0.1	24	54
18	M20×1	10.5	20±0.1	27	54
22	M24×1	14.5	23±0.1	30	57
24	M27×1.5	16.5	26±0.1	33	62.5
27	M30×1.5	18.5	29±0.1	36	62.5
30	M33×1.5	20.5	31±0.1	38	62.5
33	M36×1.5	22.5	32±0.1	40	67.5
36	M39×1.5	22.5	35±0.1	43	67.5
39	M42×1.5	24.5	37±0.1	46	67.5
42	M45×1.5	30.5	40±0.1	49	67.5
45	M48×1.5	30.5	43±0.1	52	67.5

尺寸 mm					
壳体号	D1	d	A	B	L
14	M16×1	6.5	17±0.1	24	48
18	M20×1	10.5	20±0.1	27	48
22	M24×1	14	23±0.1	30	48
24	M27×1.5	16.5	26±0.1	33	54
27	M30×1.5	18	29±0.1	36	54
30	M33×1.5	20.5	31±0.1	38	54
33	M36×1.5	23.7	32±0.1	40	59
36	M39×1.5	22.5	35±0.1	43	59
39	M42×1.5	25	37±0.1	46	59
42	M45×1.5	29.5	40±0.1	49	59
45	M48×1.5	29.5	43±0.1	52	59

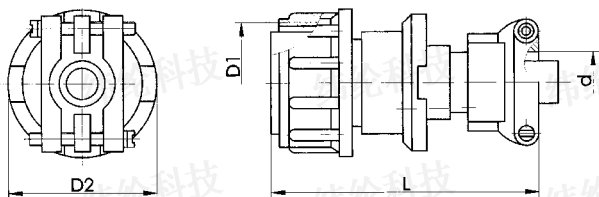
2PX系列电连接器

◎ 带直式屏蔽尾附的插头(KПЭ)



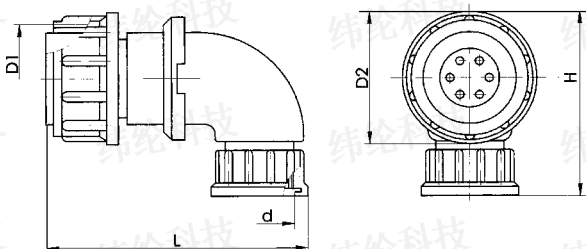
尺寸(mm)				
壳体号	D1	D2	d	L
14	M16×1	22	6.5	48
18	M20×1	25	10.5	48
22	M24×1	29	14	48
24	M27×1.5	32	16.5	54
27	M30×1.5	35	18	54
30	M33×1.5	39	20.5	54
33	M36×1.5	42	23.7	59
36	M39×1.5	45	22.5	59
39	M42×1.5	48.5	25	59
42	M45×1.5	51	29.5	59
45	M48×1.5	54	29.5	59

◎ 带直式非屏蔽尾附的插头(KПН)



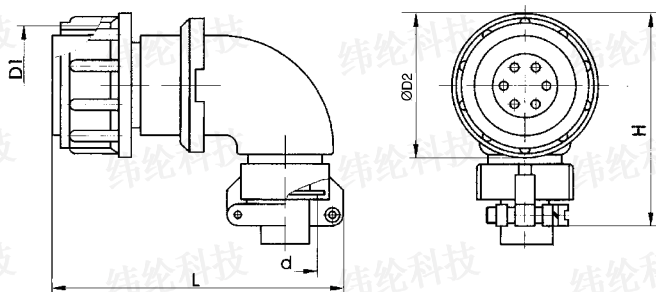
尺寸(mm)				
壳体号	D1	D2	d	L
14	M16×1	22	6.5	54
18	M20×1	25	10.5	54
22	M24×1	29	14.5	57
24	M27×1.5	32	16.5	62.5
27	M30×1.5	35	18.5	62.5
30	M33×1.5	39	20.5	62.5
33	M36×1.5	42	22.5	67.5
36	M39×1.5	45	22.5	67.5
39	M42×1.5	48.5	24.5	67.5
42	M45×1.5	51	30.5	67.5
45	M48×1.5	54	30.5	67.5

◎ 带弯式屏蔽尾附的插头(KУЭ)



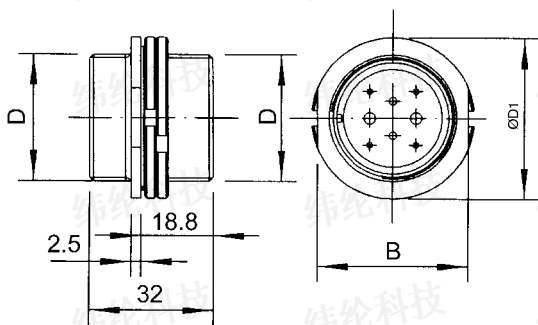
尺寸(mm)					
壳体号	D1	D2	d	H	L
14	M16×1	22	6.5	30.8	48
18	M20×1	25	10.5	35	51
22	M24×1	29	14	38	54
24	M27×1.5	32	16.5	41	57
27	M30×1.5	35	18	44	59
30	M33×1.5	39	20.5	47.8	62
33	M36×1.5	42	23.7	50.8	65
36	M39×1.5	45	22.5	53.8	72
39	M42×1.5	48.5	25	56	72
42	M45×1.5	51	29.5	60	72

◎ 带弯式非屏蔽尾附的插头(KYH)



尺寸 mm					
壳体号	D1	D2	d	H	L
14	M16×1	22	6.5	40	51
18	M20×1	25	10.5	41	54
22	M24×1	29	14.5	47	59
24	M27×1.5	32	16.5	50	60
27	M30×1.5	35	18.5	53	64
30	M33×1.5	39	20.5	57	65
33	M36×1.5	42	22.5	60	69
36	M39×1.5	45	22.5	63	74
39	M42×1.5	48.5	24.5	66	73
42	M45×1.5	51	30.5	69	76

◎ 密封穿墙插座(Π)



尺寸 mm			
壳体号	D	D1	B
14	M16×1	25	22
18	M20×1	29	26
22	M24×1	33	30
24	M27×1.5	36	33
27	M30×1.5	39	36
30	M33×1.5	42	39
33	M36×1.5	45	42
36	M39×1.5	48	45
39	M42×1.5	51	48
42	M45×1.5	54	51

接触件排列组合代号明细表

壳体号	接触件组合代号	接触件总数	接触件直径(mm)及数量			
			Ø1.0	Ø1.5	Ø2.0	Ø3.0
14	1	4	4			
18	1	7	7			
	5	4		4		
22	1	10	10			
	3	4			2	2
24	1	19	19			
	5	10		10		
27	1	24	24			
	2	7	5	2		
	5	7		7		
	5	19		19		
30	1	32	32			
	5	24		24		
	7	8		4	2	2

壳体号	接触件组合代号	接触件总数	接触件直径(mm)及数量			
			Ø1.0	Ø1.5	Ø2.0	Ø3.0
33	1	20	20			
	4	20	18			2
	5	32		32		
	9	7				7
36	1	22	22			
	2	20	16	4		
	5	20		20		
39	6	20		18		2
	2	45	40	5		
	5	22		22		
42	2	30	15	15		
	2	50	43	7		
	5	45		45		
45	8	50		35	15	